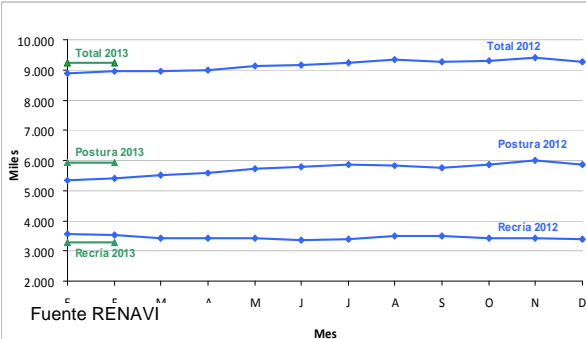


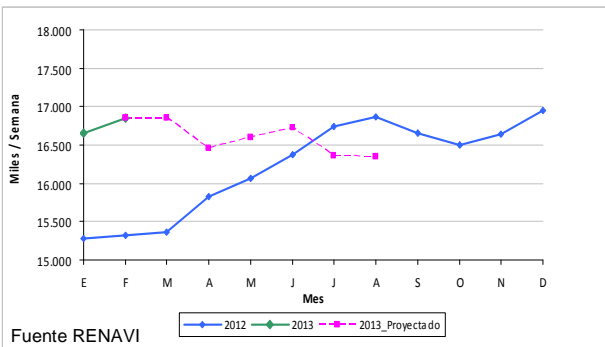
EXISTENCIAS DE REPRODUCTORAS PESADAS 2012 - 2013



MES	RECRÍA (en miles)			POSTURA (en miles)			TOTAL (en miles)		
	2012	2013	%13/12	2012	2013	%13/12	2012	2013	%13/12
E	3560	3.302	-7,2	5322	5.931	11,4	8.882	9.233	4,0
F	3530	3.293	-6,7	5410	5.935	9,7	8.941	9.228	3,2
M	3420			5526			8.946		
A	3427			5568			8.995		
M	3432			5710			9.142		
J	3373			5796			9.169		
J	3390			5845			9.234		
A	3491			5831			9.322		
S	3485			5770			9.255		
O	3443			5865			9.308		
N	3415			6007			9.422		
D	3387			5874			9.261		

Preliminar Febrero

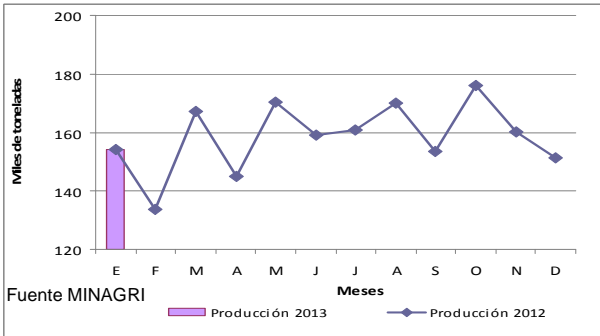
PRODUCCION DE POLLITOS BB PARRILLEROS 2012-2013 Miles/semana



MES	BB (cant. promedio semanal en miles)		
	2012	2013	% 13/12
E	15.282	16.650	9,0
F	15.318	16.847	10,0
M	15.366	16.852	9,7
A	15.834	16.458	3,9
M	16.065	16.596	3,3
J	16.377	16.722	2,1
J	16.743	16.357	-2,3
A	16.862	16.352	-3,0
S	16.654		
O	16.503		
N	16.641		
D	16.946		

Preliminar Febrero

PRODUCCIÓN DE CARNE AVIAR

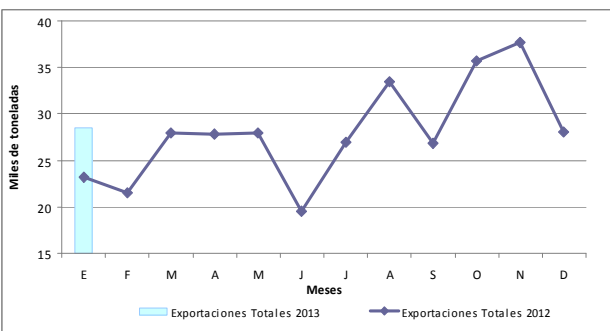


FAENA DE AVES

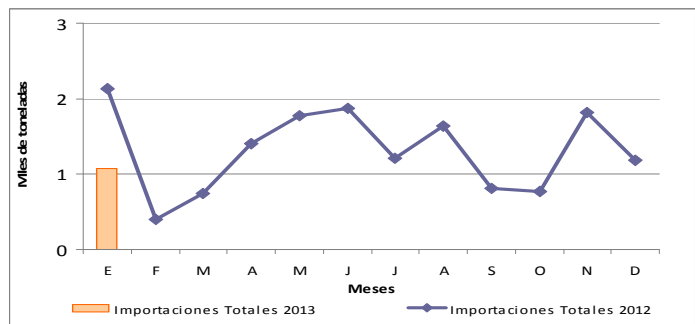
AÑO MES	2012	2013	Dif 2013/12 %
	miles de cabezas		
E	61.471	62.184	1
F	53.581		
M	65.812		
A	55.335		
M	63.748		
J	60.006		
J	60.992		
A	65.247		
S	58.480		
O	67.070		
N	62.189		
D	60.715		
Sub Total Ene	61.471	62.184	1
Total	673.175	62.184	

Fuente MINAGRI – con datos SENASA

EXPORTACIONES / IMPORTACIONES DE CARNE AVIAR Y SUBPRODUCTOS



Fuente MINAGRI con datos SENASA



Fuente MINAGRI con datos SENASA